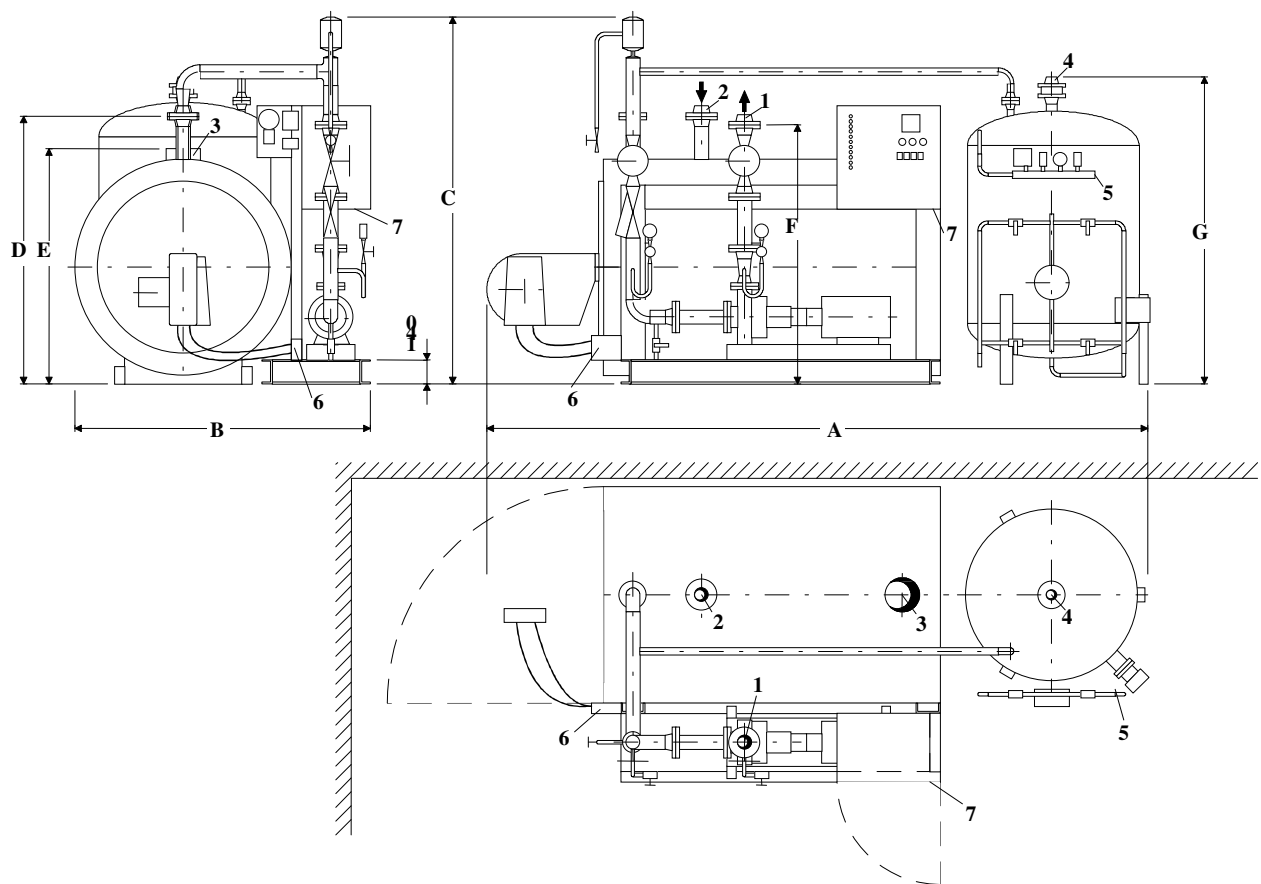


**Kompaktanlage Wärmeträger-Erhitzer**  
**Compact thermal oil heating plant**  
**Typ/ Type: 1200/30**

**Regiomat®**  
 Advance in heat transfer technology



Erhitzer	Heater	Typ	1200/30
Wärmeleistung	Heating capacity	kW	1200
Volumenstrom	Flow rate	m <sup>3</sup> /h	69
Pumpe	Pump	Typ	NTT 50-250/01/209/15
Leichtöl-Brenner	Burner leight oil	Typ	Weishaupt
Kombinationsgefäß	Combination tank	Typ	2000
Füllmenge	Oil filling capacity	ltr.	1424
Max. zul. Anlageinhalt	Ma. Instal. filling rate	ltr.	3000
Leergewicht	Weight empty	Kg	4900
Elektr. Anschlusswert	Electr. connection	kW	18
Spannung	Tension	V/Hz	3 x 400 V / 50 Hz

Anschlüsse / Connections			Masse / Measurements	
1 Vorlauf	Outlet	DN 100 PN 16	A	5500 mm
2 Rücklauf	Return	DN 100 PN 16	B	2300 mm
3 Kaminanschluss	Chimney	303 mm	C	2736 mm
4 Sicherheitsleitung	Safety line	DN 50 PN 16	D	2096 mm
5 Stickstoffanschluss	Nitrogen	1/4"	E	1910 mm
6 Oelanschluss	Leight oil	1/2"	F	1615 mm
7 Elektroanschluss	electr. supply	PG	G	2223 mm